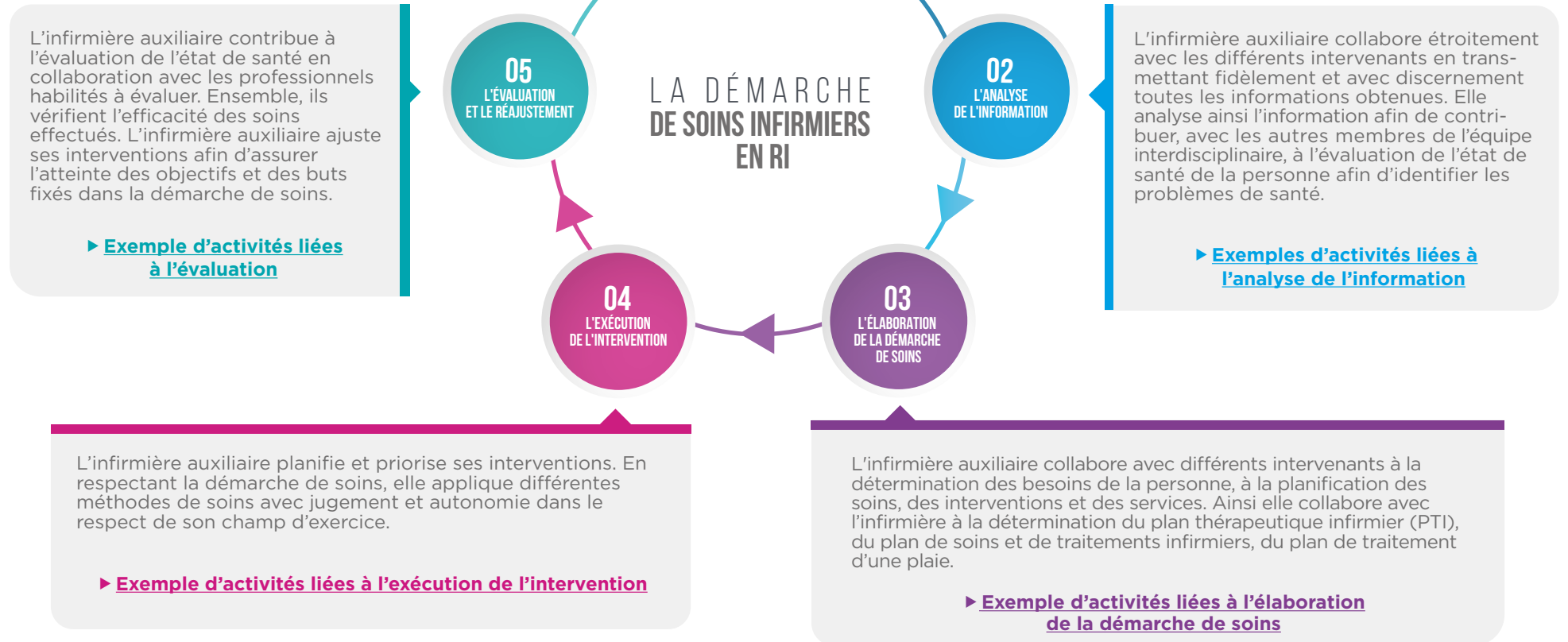


# RÔLE DE L'INFIRMIÈRE AUXILIAIRE DANS LA DÉMARCHE DE SOINS EN RESSOURCE INTERMÉDIAIRE (RI)

DANS L'ENSEMBLE DE LA DÉMARCHE DE SOINS, L'INFIRMIÈRE AUXILIAIRE DÉTERMINE LES ACTIONS QUI RELÈVENT DE SA RESPONSABILITÉ.



## Exemples d'activités liées à la collecte de données :

- Effectuer une collecte de données à la suite d'un nouveau symptôme
- Évaluer la douleur à l'aide d'une échelle
- Effectuer une collecte de données à l'aide d'un outil spécifique adapté à la clientèle
- Effectuer une collecte de données suite à une chute
- Intervenir auprès des préposés aux bénéficiaires pour recueillir de l'information
- Observer et noter tous signes de détérioration
- Compléter l'échelle de Braden en présence d'une nouvelle rougeur

[!\[\]\(3dfb8d66e81160ad61421a3452093d1b\_img.jpg\) Retour](#)

## Exemples d'activités liées à l'analyse de l'information :

- Relier les signes et symptômes aux pathologies et à l'état de santé de la personne
- Assurer la surveillance et le suivi des données de la personne
- Rechercher les causes d'une manifestation inhabituelle chez la personne
- Utiliser son jugement clinique pour créer des liens entre l'état de la personne et les suivis à effectuer
- Transmet aux professionnels concernés l'information pertinente

[!\[\]\(c507f772dba2b921f86777f01218e570\_img.jpg\) Retour](#)

## Exemple d'activités liées à l'élaboration de la démarche de soins :

- Émettre des suggestions de soins ou des interventions adaptées aux besoins de la personne lors de l'élaboration du PTI, PII, plan de soins ou du plan de traitement d'une plaie
- Aviser l'infirmière en présence d'un nouveau symptôme
- Collaborer à la coordination des interventions prévues avec les autres membres de l'équipe de soins
- Participer activement aux rencontres d'équipes et interdisciplinaires

◀ [Retour](#)

## Exemple d'activités liées à l'exécution de l'intervention :

- Irriguer une oreille externe
- Assister le médecin lors de la visite médicale
- Installer un BiPAP
- Administrer un vaccin
- Effectuer un prélèvement sanguin par ponction veineuse
- Superviser l'administration des médicaments par les préposés aux bénéficiaires autorisés
- Transmettre de l'information en matière de soins de santé et de services sociaux.
- Consigner l'information concernant l'exécution des soins et l'administration de la médication au dossier de la personne

◀ [Retour](#)

## Exemple d'activités liées à l'évaluation et au réajustement :

- Effectuer le suivi d'un nouveau médicament ou d'un nouveau traitement
- Signaler et noter tous signes et symptômes de détérioration
- Déceler les complications chez la clientèle
- Effectuer le suivi d'une plaie en complétant la feuille de suivi de plaie

 [Retour](#)